

## 施工手順(直管・エルボ)



施工前



プライマーNo.10を塗布します。



SMを凹凸部に充填します。



K450をハーブラップで巻き付けます。(R部は厚みが出ます)



施工完了。

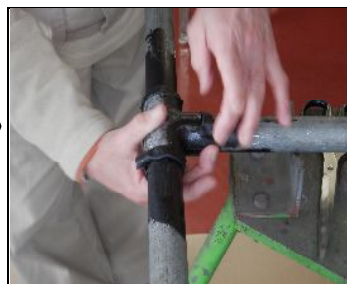
## 施工手順(チーズ)



施工前



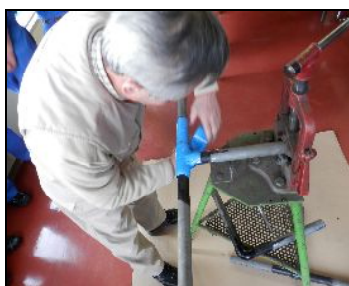
プライマーNo.10を塗布します。



SMを凹凸部に充填します。



K450をT字部に切り貼りしていきます。



切り貼りした部分を覆うようにK450を巻き付けます。

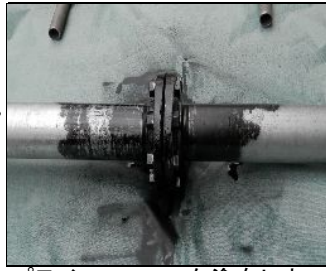


施工完了。

## 施工手順(フランジ)



施工前



プライマーNo.10を塗布します



SMをカットして空隙部を充填します



SMを手で伸ばして直管との接続部を充填します



SMを手で伸ばしてフランジ全を包み込むように巻き付けます



SM充填完了



SMの上からSTを巻きつけます(左右+中央)



ST施工完了



K-450(幅広)を巻き付けます側面部



K-450(幅広)を巻き付けます中央部



直管部より中央へ向けてK-450を巻き付けます



側面部はテープを引張り、角度をつけながら巻き付けていきます



施工完了